



192513150047



# 检测报告

YNHP24101207

项目名称: 福贡县群晟电盐科技有限公司自行监测 (第四季度)

委托单位: 福贡县群晟电盐科技有限公司

检测类别: 委托检测

报告日期: 2025年1月8日

云南环普检测科技有限公司

(检验检测专用章)



# 声 明

- 1、报告未按要求加盖本公司资质认定标志无效，无“云南环普检测科技有限公司检测专用章”、“云南环普检测科技有限公司检测专用章”作骑缝和“正本”章无效。
- 2、报告内容涂改无效；无编制、校核、审核和批准人（授权签字人）签字无效。
- 3、未经本公司批准，不得复制报告（全文复制除外）。
- 4、委托方如对本检测报告有任何异议，请于收到报告之日起十五日内向本公司提出申请，逾期不申请的，视为认可本检测报告。
- 5、对委托人送检的样品进行检验的，本公司对样品所检项目的符合性情况负责，送检样品的代表性和真实性由委托人负责；除委托方特别声明并支付样品管理费以外，所有样品超过标准或技术规范时效期均不再留样。
- 6、未经本公司书面批准，本报告及数据不得用于商业宣传，违者必究。

**公司名称：云南环普检测科技有限公司**

**通讯地址：中国（云南）自由贸易试验区昆明片区经开区洛羊街道办事处春漫大道 80 号云南海归产业园 2 幢 10 楼 1017-1029、1034-1046 号**

**邮编：650500**

**电话（传真）：0871-67496995**

## 一、项目概况

表1 项目概况一览表

项目基本情况					
委托单位	福贡县群晟电盐科技有限公司				
项目地址	福贡县上帕镇古泉村				
监测内容					
样品类型	监测点位	监测项目		监测频次	
有组织废气	DA001 干燥包装排放口	颗粒物		每天监测 3 次, 监测 1 天	
	DA002 一般排放口	氯气、氯化氢			
	DA003 电解工序排放口				
噪声	厂界四周各设 1 个点	等效连续 A 声级		每天昼间、夜间各监测 1 次, 监测 1 天	
样品信息					
样品来源	委托方送样 ( )		检测方采样 (√)		
采样人	杨 原、张晓龙	送样人	杨 原	接样人	杨淑艳
采样日期	2024.12.03	检测时间	2024.12.03~2024.12.09		
样品类型	状态描述				
有组织废气	颗粒物: 采样头; 氯气、氯化氢: 吸收液				
样品密封保存, 外观完好, 无破损, 标识唯一, 清晰, 运输符合规范					

## 二、检测项目、分析方法、设备和人员

表 2-1 检测项目、分析方法、设备和人员一览表

检测项目	分析方法及标准编号	检测仪器设备名称/型号	设备编号	检出限	检测人员
烟气参数	固定污染源排气中颗粒物测定与气态污染物采样方法 GB/T 16157-1996 及修改单	自动烟尘/气测试仪 3012H 型	YNHP-XJL-074	/	张晓龙 杨 原
颗粒物	固定污染源废气 低浓度颗粒物的测定 重量法 HJ 836-2017	自动烟尘/气平行采样仪 3012H 型 精密和分析天平 ME55	YNHP-XJL-074 YNHP-SJL-013	1.0mg/m <sup>3</sup>	陈艳艳 熊海洁
氯气	固定污染源排气中氯气的测定 甲基橙分光光度法 HJ/T 30-1999	可见分光光度计 722S	YNHP-SJL-008	0.2mg/m	王虹丽

检测项目	分析方法及标准编号	检测仪器设备名称/型号	设备编号	检出限	检测人员
氯化氢	固定污染源排气中氯化氢的测定硫氰酸汞分光光度法 HJ/T27-1999	可见分光光度计 722S	YNHP-SJL-008	0.9mg/m <sup>3</sup>	杨文菊
厂界噪声	工业企业厂界环境噪声 排放标准 GB 12348-2008	声学及振动测量仪器 AWA6228+型 声校准器 AWA6021A 型	YNHP-XJL-035 YNHP-XJL-040	/	张晓龙 杨 原

### 三、检测结果：

表 3-1 有组织废气检测结果表

污染源设施/设备名称：包装车间 DN250		净化设施名称/型号：布袋除尘	
燃烧原料：/		燃烧方式：/	
排气筒截面积：0.1963m <sup>2</sup>		烟囱高度：15m	
采样日期	2024.12.03		
检测点位	DA001 干燥包装排放口		
含湿量 (%)	2.9	3.1	3.2
烟温 (°C)	41.5	43.1	45.3
静压 (kPa)	-0.03	-0.03	-0.09
动压 (Pa)	437	360	304
烟气流速 (m/s)	24.7	22.5	20.7
烟气流量 (m <sup>3</sup> /h)	17450	15885	14655
样品编号	标干流量 (m <sup>3</sup> /h)	颗粒物	
		实测排放浓度 (mg/m <sup>3</sup> )	排放速率 (kg/h)
24101207A101-2	12772	3.6	4.60×10 <sup>-2</sup>
24101207A102-2	11545	4.9	5.66×10 <sup>-2</sup>
24101207A103-2	10558	4.1	4.33×10 <sup>-2</sup>
平均值	11625	4.2	4.88×10 <sup>-2</sup>
备注：烟囱高度由委托方提供。			

表 3-2 有组织废气检测结果表

污染源设施/设备名称：一级电解车间 DN250		净化设施名称/型号：碱液喷淋	
燃烧原料：/		燃烧方式：/	
排气筒截面积：0.0491m <sup>2</sup>		烟囱高度：25m	
检测点位	DA002 一般排放口		
采样日期	2024.12.03		
含湿量 (%)	5.1	4.9	4.9
烟温 (°C)	25.2	25.6	25.8
静压 (kPa)	-0.12	-0.13	-0.13
动压 (Pa)	10	12	10
烟气流速 (m/s)	3.6	4.0	3.7
烟气流量 (m <sup>3</sup> /h)	631	707	645
样品编号	标干流量 (m <sup>3</sup> /h)	氯气	
		实测排放浓度 (mg/m <sup>3</sup> )	排放速率 (kg/h)
24101207B101-2	474	3.1	1.47×10 <sup>-3</sup>
24101207B102-2	531	3.7	1.96×10 <sup>-3</sup>
24101207B103-2	484	2.9	1.40×10 <sup>-3</sup>
平均值	496	3.2	1.59×10 <sup>-3</sup>
样品编号	标干流量 (m <sup>3</sup> /h)	氯化氢	
		实测排放浓度 (mg/m <sup>3</sup> )	排放速率 (kg/h)
24101207B101-2	474	6.0	2.84×10 <sup>-3</sup>
24101207B102-2	531	4.9	2.60×10 <sup>-3</sup>
24101207B103-2	484	6.3	3.05×10 <sup>-3</sup>
平均值	496	5.7	2.83×10 <sup>-3</sup>
备注：烟囱高度由委托方提供。			

表 3-3 有组织废气检测结果表

污染源设施/设备名称：二级电解车间 DN500		净化设施名称/型号：碱液喷淋	
燃烧原料：/		燃烧方式：/	
排气筒截面积：0.1963m <sup>2</sup>		烟囱高度：25m	
检测点位	DA003 电解工序排放口		
采样日期	2024.12.03		
含湿量 (%)	6.5	6.3	6.5
烟温 (°C)	24.5	24.2	23.8
静压 (kPa)	-0.01	-0.02	-0.02
动压 (Pa)	70	67	69
烟气流速 (m/s)	9.7	9.4	9.6
烟气流量 (m <sup>3</sup> /h)	6821	6661	6754
样品编号	标干流量 (m <sup>3</sup> /h)	氯气	
		实测排放浓度 (mg/m <sup>3</sup> )	排放速率 (kg/h)
24101207C101-2	5058	1.7	8.60×10 <sup>-3</sup>
24101207C102-2	4958	2.0	9.92×10 <sup>-3</sup>
24101207C103-2	5025	1.6	8.04×10 <sup>-3</sup>
平均值	5014	1.8	9.03×10 <sup>-3</sup>
样品编号	标干流量 (m <sup>3</sup> /h)	氯化氢	
		实测排放浓度 (mg/m <sup>3</sup> )	排放速率 (kg/h)
24101207C101-2	5058	4.0	2.02×10 <sup>-2</sup>
24101207C102-2	4958	3.0	1.49×10 <sup>-2</sup>
24101207C103-2	5025	3.8	1.91×10 <sup>-2</sup>
平均值	5014	3.6	1.81×10 <sup>-2</sup>
备注：烟囱高度由委托方提供。			

表 3-4 噪声检测结果表

单位: dB (A)

采样日期	检测点位	检测时间	检测时长 (min)	Leq	主要声源
2024.12.03	厂界 1#东侧	08:06	10	53	工业噪声
		22:01	10	45	生活噪声
	厂界 2#南侧	08:28	10	53	工业噪声
		22:20	10	44	生活噪声
	厂界 3#西侧	08:44	10	56	工业噪声
		22:35	10	45	生活噪声
	厂界 4#北侧	08:58	10	54	工业噪声
		22:48	10	43	生活噪声

----- (以下无数据) -----

编制人: 张红艳 日期 2025 年 01 月 08 日

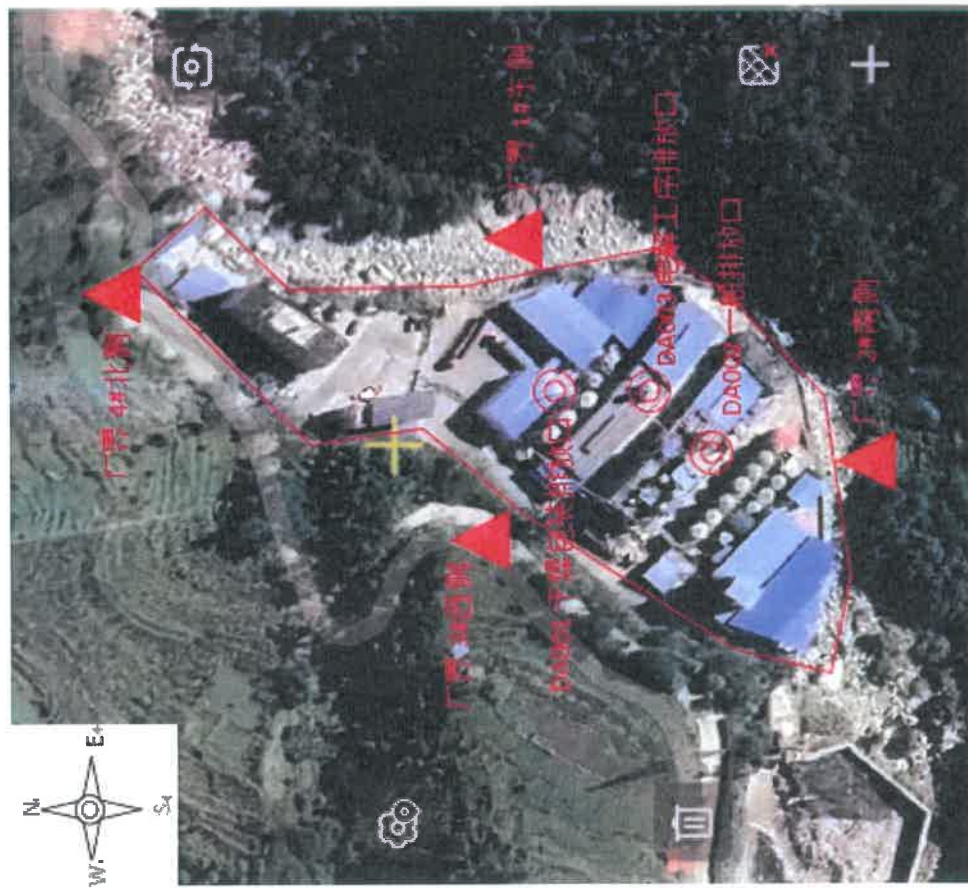
校核人: 杨瑞 日期 2025 年 01 月 08 日

审核人: 张红艳 日期 2025 年 01 月 08 日

批准人: 李云侠 日期 2025 年 01 月 08 日



附图：监测点位图







检测期间企业生产工况记录表

企业名称 (公章)			地址	福贡县上帕镇吉良村	
法人代表	苏良作		联系人/电话	陈富 / 18213719708	
行业类别	无机盐制造		建厂时间	2013	
年平均营业时间	280 日/年		每天营业时长	8 小时/天	
主要产品名称	设计产量		监测期间产量		
	吨/年	吨/小时	吨/年	吨/小时	
高氯酸钾	7500		6000		
<b>废气</b>					
污染源设施/设备名称	包装车间		设施型号规格	DN250	
净化设施名称	布袋除尘		设施型号规格	/	
安装时间	2013	运行情况	正停	烟囱高度 (米)	15
燃料种类及名称	/	燃烧方式	/	排放口直径 (米)	0.5
正常生产燃料耗量	吨/小时		监测期间燃料耗量	吨/小时	
引风量	立方米/小时		鼓风量	立方米/小时	
<b>废水</b>					
处理设施名称			台 (套) 数		
设计处理能力	立方米/天		实际处理能力	立方米/天	
新鲜用水量	吨/天		废水年排放量	吨/年	
重复用水量	吨/天		监测期间废水排放量	吨/天	
排往何处 (水体名称)					
<b>噪声及无组织排放废气</b>					
设施/设备名称	型号	功率	运行情况		
			开 (台)	停 (台)	
叉车	/	/	1	1	
备注:					

采样人/日期: 陈富 2024.12.03

企业代表人签字/日期: 陈富 2024.12.03



检测期间企业生产工况记录表

企业名称 (公章)			地址	福贡县上帕镇线村	
法人代表	苏良作		联系人/电话	陈富 / 18213719708	
行业类别	无机盐制造		建厂时间	2013	
年平均营业时间	280 日/年		每天营业时长	8 小时/天	
主要产品名称	设计产量		监测期间产量		
	吨/年	吨/小时	吨/年	吨/小时	
高氯酸钾	7500		6000		
废气					
污染源设施/设备名称	一级电解析间		设施型号规格	DN250	
净化设施名称	碱液喷淋		设施型号规格	/	
安装时间	2013	运行情况	正单	烟囱高度 (米)	15
燃料种类及名称	-	燃烧方式	-	排放口直径 (米)	0.25
正常生产燃料耗量	吨/小时		监测期间燃料耗量	吨/小时	
引风量	立方米/小时		鼓风量	立方米/小时	
废水					
处理设施名称			台 (套) 数		
设计处理能力	立方米/天		实际处理能力	立方米/天	
新鲜用水量	吨/天		废水年排放量	吨/年	
重复用水量	吨/天		监测期间废水排放量	吨/天	
排往何处 (水体名称)					
噪声及无组织排放废气					
设施/设备名称	型号	功率	运行情况		
			开 (台)	停 (台)	
叉车	/	/	1	1	
备注:					

采样人/日期: SAA/2024.12.03

企业代表人签字/日期: 陈富 2024.12.03

检测期间企业生产工况记录表



企业名称 (公章)			地址	福海县上帕镇五线村	
法人代表	苏良作		联系人/电话	陈富 / 18213719708	
行业类别	无碱盐制造		建厂时间	2013	
年平均营业时间	280 日/年		每天营业时长	8 小时/天	
主要产品名称	设计产量		监测期间产量		
	吨/年	吨/小时	吨/年	吨/小时	
高氯酸钾	7500		6000		
<b>废气</b>					
污染源设施/设备名称	二级电除尘车间		设施型号规格	DN500	
净化设施名称	碱液喷淋		设施型号规格	-	
安装时间	2013	运行情况	正常	烟囱高度 (米)	25
燃料种类及名称	-	燃烧方式	-	排放口直径 (米)	0.5
正常生产燃料耗量	吨/小时		监测期间燃料耗量	吨/小时	
引风量	立方米/小时		鼓风量	立方米/小时	
<b>废水</b>					
处理设施名称			台 (套) 数		
设计处理能力	立方米/天		实际处理能力	立方米/天	
新鲜用水量	吨/天		废水年排放量	吨/年	
重复用水量	吨/天		监测期间废水排放量	吨/天	
排往何处 (水体名称)					
<b>噪声及无组织排放废气</b>					
设施/设备名称	型号	功率	运行情况		
			开 (台)	停 (台)	
叉车	-	-	1	1	
备注:					

采样人/日期: 孙永成 2024.12.03

企业代表人签字/日期: 陈富 2024.12.03